



ADOPTOINTISOPIMUS

Sastamala Rantavainionmäki

Maanomistaja – Pirkanmaan maakuntamuseo

1. Sopimuksen tarkoitus

Tällä sopimuksella sovitaan ehdoista ja yksityiskohdista, joiden perusteella sopimuksessa määritellyllä alueella voidaan toteuttaa Pirkanmaan maakuntamuseon ”Adoptoi monumentti” –toiminnan mukaista muinaisjäännöskohteen hoitotyötä.

Sopimuksessa maanomistaja antaa suostumuksen tämän sopimuksen ja kohteelle laadittavan hoitosuunnitelman mukaisiin hoitotoimiin kohdassa 3 määritellyllä muinaisjäännöksellä ja sen välittömässä lähiympäristössä.

Hoitotoimintaa ohjaa ja valvoo Pirkanmaan maakuntamuseo, joka on alueellinen vastuumuseo. Hoitotoimet suorittaa ja niistä vastaa kohteen adoptoija, jonka kanssa Pirkanmaan maakuntamuseo solmii muinaisjäännöksen hoitotyötä koskevan erillisen sopimuksen.

2. Sopimuksen osapuolet

Maapohjan omistaja

Nimi	Sastamalan kaupunki maankäyttö
Osoite	Tampereentie 5, PL 23, 38201 Sastamala
Puhelin	050 330 1441
Sähköposti	arto.vuorijarvi@sastamala.fi

Hoitotoiminnan ohjaaja ja valvoja

Nimi	Pirkanmaan maakuntamuseo
Osoite	Alaverstaanraitti 5 33100 Tampere
Puhelin	040 7631841
Sähköposti	adoptoimonumentti@tampere.fi

3. Sopimuksen kohde

Sopimus koskee Sastamalan Rantavainionmäen muinaisjäännettä:

Kohteen nimi:	Sastamala, Rantavainionmäki
MJ -rekisterinumero:	912010007
Hoitorekisterinumero:	912400011
Muinaisjäännostyyppi:	Hautapaikat
Tyypin tarkenne:	hautaröykkiöt, polttokenttäkalmisto
Ajoitus:	rautakautinen
Koordinaatit	P:6808126, I:286525 (hoitoalueen keskipiste)
Tila:	Rantavainionmäki
Osoite:	Soukontie
Kaupunki tai kunta:	Sastamala

Kohde sijaitsee Soukontieltä uimarannalle johtavan tien molemmilla puolilla. Kohde, johon sopimuksen mukainen hoitotoiminta kohdistuu, on rajattu liitteessä 1.

4. Osapuolien vastuut

- Maanomistaja luovuttaa tässä sopimuksessa määritellyn alueen hoitokohteeksi Pirkanmaan maakuntamuseon ”Adoptoi monumentti” -toimintaan.
- Pirkanmaan maakuntamuseo sitoutuu antamaan neuvontaa ja tukea kohteen hoidossa. Pirkanmaan maakuntamuseo huolehtii sopimusten solmimisesta ja neuvotteluista kohteen hoitoon ja käyttöön liittyvissä asioissa adoptoijan kanssa.

5. Hoitotyö

- Kohteen hoidossa noudatetaan kohteelle laadittua Pirkanmaan maakuntamuseon hyväksymää erillistä hoitosuunnitelmaa.
- Hoitotyössä huomioidaan muinaisjäänneksen ja ympäristön suojele- ja muut erityistarpeet.
- Hoitotyö toteutetaan hoitosuunnitelman mukaisesti siten, että hoidosta ei aiheudu haittaa maanomistajalle eikä hoitokohteelle tai sen ympäristölle.
- Mahdollisista hoitotoimista aiheutuvista haitoista tai korvauksista vastaa adoptoija.
- Hoitotyön kustannuksista vastaa adoptoija, ellei toisin sovita.

6. Hoitokohteeseen liittyvän tiedon julkaisu

- Maanomistaja hyväksyy, että adoptoija ja Pirkanmaan maakuntamuseo voivat julkaista hoitokohdetta koskevaa historiatietoa, kuvauksia ja valokuvia kaikissa julkaisumuodoissa, esimerkiksi Adoptoi monumentti -toiminnan internetsivuilla www.adoptoimonumentti.fi
- Maanomistajan henkilötietoja, kuten nimeä tai osoitetta, ei julkaista.
- Maanomistajatieto julkaistaan muodossa:
"Kohteen omistaa Sastamalan kunta".

7. Muut sovittavat asiat

- Maanomistajaa kuullaan adoptoijan valinnassa.
- Kohteeseen liittyvästä kaupallisesta toiminnasta tulee sopia erillisellä kirjallisella sopimuksella sopimuksen osapuolten kesken.
- Tätä sopimusta voidaan täydentää ja muuttaa vain molemminpuolisesti kirjallisesti sopimalla.

8. Sopimuksen voimaantulo

- Sopimus astuu voimaan allekirjoittamisen yhteydessä, ja se on voimassa toistaiseksi, ellei määräajasta erikseen sovita.

9. Sopimuksen päättyminen

- Molemmat osapuolet voivat irtisanoa sopimuksen päättymään yhden (1) kuukauden irtisanomisajalla ilmoittamalla irtisanomisesta kirjallisesti Pirkanmaan maakuntamuseolle.
- Pirkanmaan maakuntamuseo ilmoittaa maanomistajalle kirjallisesti, mikäli sopimuksen mukainen hoitotyö kohteella päättyy.

10. Sopimuskappaleet

- Tätä sopimusta on tehty kaksi (2) samanlaista kappaletta, yksi sopimuksen kummallekin osapuolelle.

11. Liitteet (1 kpl)

- LIITE 1. KARTAT. Sopimuksen kohteen, Sopimuksen kohteen nimi, sijainti ja rajaus kartoilla

12. Allekirjoitukset

Maanomistaja tai hänen edustajansa:

Paikka, päivämäärä, allekirjoitus, Arto Vuorijärvi, kaupungingeodeetti

Pirkanmaan maakuntamuseon edustaja:

Paikka, päivämäärä, allekirjoitus, Anna Lyyra-Seppänen, kulttuuriympäristöpäällikkö

LIITE 1. KARTAT.

Sopimuksen kohteen, Sastamalan Rantavainionmäen, sijainti ja rajaus kartoilla/kartalla



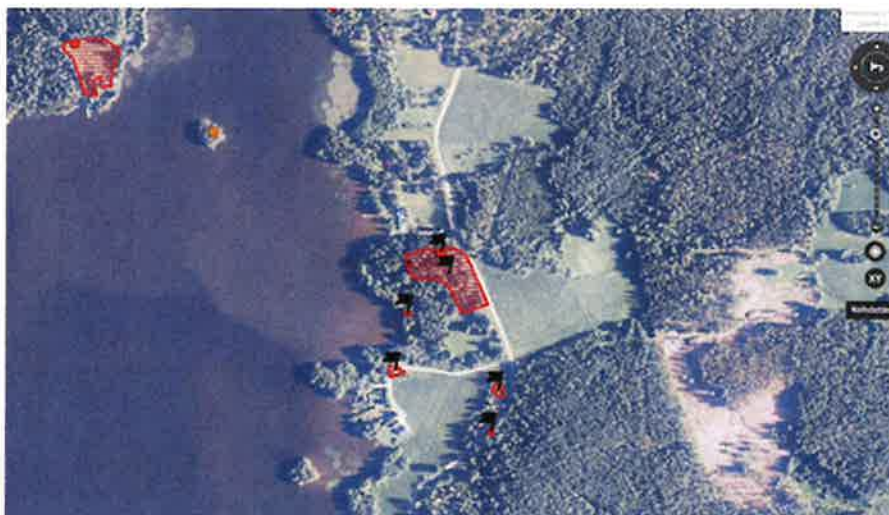
Tampereen museot, Pirkanmaan maakuntamuseo; Adoptoi monumentti –toiminta

SASTAMALAN RANTAVAINIONMÄKI ADOPTOINTISOPIMUS

Maanomistaja – Pirkanmaan maakuntamuseo



Kartta: Maanmittauslaitos. Museovirasto. Muinaisjännöksen sijainti on merkitty punaisella rasterilla ja hoito-alue vihreällä viivalla.



Ortokuva: Maanmittauslaitos, Museovirasto